



Les données et descriptions contenues dans cette documentation ou sur Internet ne sont fournies qu'à titre indicatif, l'offre des modèles, de même que les caractéristiques techniques peuvent différer selon les pays. Certains équipements décrits dans cette brochure ne sont disponibles qu'en option. Pour leur liste complète, consultez votre distributeur.


Alfa Romeo - Marketing - 04.9.1293.02 - S - Société Anonyme au capital de 235 480 520 €
RC Versailles B 305 493 173 - Imprimé en Italie - Satiz (Nava - Milano) - 09/06.

INTERNET : www.alfaromeo.fr

Cachet du distributeur

Alfa InfoMore
00 800 2532 0000



Alfa Crosswagon 





01
DESIGN

02
CONFORT

03
POLYVALENCE

04
SÉCURITÉ



05
TECHNOLOGIE









A L'EXTÉRIEUR, ASPHALTE, BOUE ET NEIGE.
A L'INTÉRIEUR, CONFORT, ÉLÉGANCE ET SILENCE.

Sobriété, harmonie des lignes, puissance : l'Alfa Crosswagon Q4 réunit le summum de l'élégance et de la sportivité pour donner au concept du "tout-terrain" une vision totalement renouvelée, celle du "multi-route". L'Alfa Crosswagon Q4 est la représentation parfaite d'une nouvelle polyvalence : la garde au sol est plus haute, les angles d'attaque et de sortie sont améliorés, et la transmission intégrale établit une répartition dynamique de la motricité. La sécurité et la solidité sont au cœur de ces améliorations, même dans les plus petits détails tels que les protections en alliage. L'habitacle d'Alfa Crosswagon Q4 procure un sentiment unique de confort et d'élégance qui tient à son caractère spacieux, à sa parfaite isolation phonique et à sa modularité. Les revêtements et les finitions de grande qualité contribuent à créer un cadre harmonieux et accueillant. Avec l'Alfa Crosswagon Q4, vous serez maître de votre trajectoire sur tous les revêtements et par tous les temps.

01

DESIGN





Les lignes harmonieuses dessinées par le Centro Stile Alfa Romeo, donnent à l'Alfa Crosswagon Q4 un vrai pouvoir de séduction et une personnalité unique.

L'Alfa Crosswagon Q4 est la synthèse parfaite d'une automobile qui affirme pourtant



une dualité perceptible dans sa silhouette : le caractère racé d'un Sportwagon, et les qualités d'un vrai tout-chemin.

L'Alfa Crosswagon Q4 ne craint rien. Elle affronte audacieusement tous les terrains grâce à ses équipements tels que les boucliers et les bas de caisse dotés de protections en alliage, les barres de toit et les passages de roue majorés. Les jantes en alliage, avec leur design exclusif, sont la touche finale qui donne à l'Alfa Crosswagon Q4 une force et un caractère en parfaite harmonie avec la légendaire élégance du style Alfa Romeo.

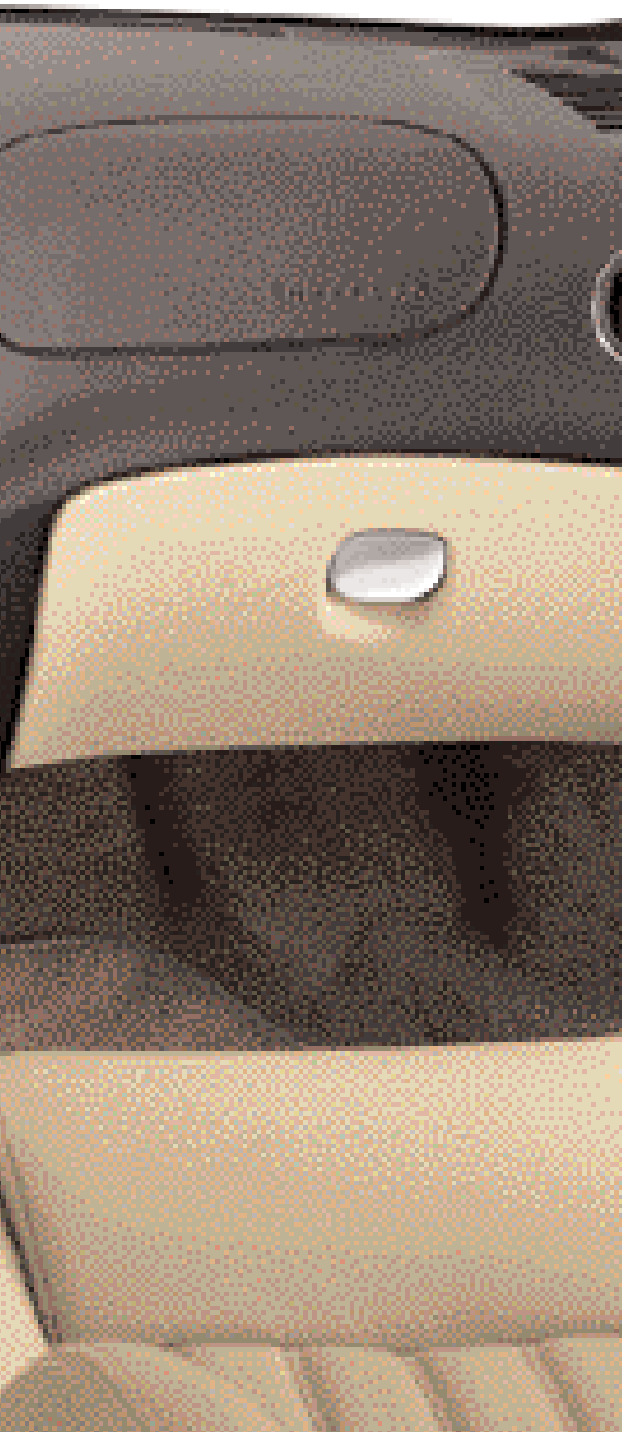
02
CONFORT





L'Alfa Crosswagon Q4 accueille ses passagers dans un cadre exclusif et original, qui exprime la synthèse de l'élégance et de la sportivité, si caractéristique du style Alfa Romeo.

C'est en se fondant sur cette culture que les matériaux de l'habitacle ont été choisis



et associés : cuir raffiné pleine fleur avec coutures à trois "cannellonis" pour les sièges, volant et panneaux de porte en harmonie avec les revêtements sophistiqués du tableau de bord et de la console centrale.

Ce nouveau modèle offre un équipement de bord au design inédit, composé d'une boussole incorporée au rétroviseur et de tapis spécifiques. Cinq véritables places et des équipements tels que le Cruise Control (régulateur de vitesse), le système de navigation, l'installation Hi-Fi Bose® avec les commandes au volant et le radar de recul, offrent tout l'espace et le confort idéal pour les longs voyages sur autoroute comme pour les raccourcis les plus impressionnants.

Le résultat est exceptionnel et place le modèle au niveau de confort de véritables berlines de luxe.







L'aptitude sportive et la polyvalence d'un break caractérisent l'Alfa Crosswagon Q4 qui affectionne les routes les plus difficiles.

Le confort est total dans toutes les conditions, et la conduite est sûre et rassurante, même sur les chemins battus par la pluie,



les routes enneigées, défoncées ou boueuses, ou sur les chaussées remplies d'embûches.

L'Alfa Crosswagon Q4 aborde avec aisance tous les obstacles grâce à sa traction intégrale permanente et à sa garde au sol rehaussée de 6,7 centimètres.

L'habitacle de l'Alfa Crosswagon Q4 privilégie l'espace et la praticité : cinq places et un coffre à bagages modulaire bien généreux, muni de rangements et de filets de protection assurent une fonctionnalité maximale.

Tout a été pensé pour optimiser la capacité de chargement jusqu'à 1 180 dm³.

Au programme des nouveautés majeures, l'Alfa Crosswagon Q4 bénéficie de pneus 225/55 R17 à gomme et bande de roulement spécifiques adaptés à tous les terrains et à toutes les conditions climatiques, d'une garde au sol de 164 millimètres, et de meilleurs angles d'attaque et de sortie.



A bord de l'Alfa Crosswagon Q4, vous gardez le contrôle dans toutes les situations. Le système de freinage agit instantanément, mais de manière progressive, assurant ainsi la réduction des distances d'arrêt. Les disques avant autoventilés d'un diamètre de 330 millimètres disposent d'étriers fixes en aluminium Brembo® à quatre pistons (38 et 42 mm). Le système ABS à quatre capteurs actifs muni du correcteur électronique de freinage EBD complète le dispositif. La maîtrise absolue en toute condition est garantie par le VDC (Vehicle Dynamic Control), l'interprétation qu'Alfa Romeo a fait du système ESP (Electronic Stability Program). Le dispositif laisse au conducteur le plaisir de maîtriser le véhicule tant que les conditions sont normales ; il intervient uniquement avant que



la situation ne devienne critique. Partie intégrante du VDC, le système anti-patinage ASR (Anti Slip Regulation) veille à optimiser la traction, à l'aide des freins et du contrôle moteur. En cas de patinage, l'ASR intervient automatiquement en déchargeant la motricité sur la roue opposée en adhérence, obtenant ainsi un effet semblable à celui qui est produit par un différentiel autobloquant, tant à l'avant qu'à l'arrière. Ainsi, si vous rétrogradez brusquement en conditions de basse adhérence, le système MSR (Motor Schleppmoment Regelung) redonne du couple au moteur, en évitant le patinage qui provient du blocage des roues. Un élément crucial de la sécurité réside dans la rigidité de la caisse, qui contribue à garantir la stabilité et la tenue de route. Les équipements de sécurité sont en nombre, incluant six airbags, les fixations Isofix pour sièges enfants, le système anti-incendie FPS (Fire Prevention System) et les projecteurs au xénon pour une meilleure visibilité. En toute sécurité, préparez-vous à apprécier sereinement les émotions que l'Alfa Crosswagon Q4 vous procurera.

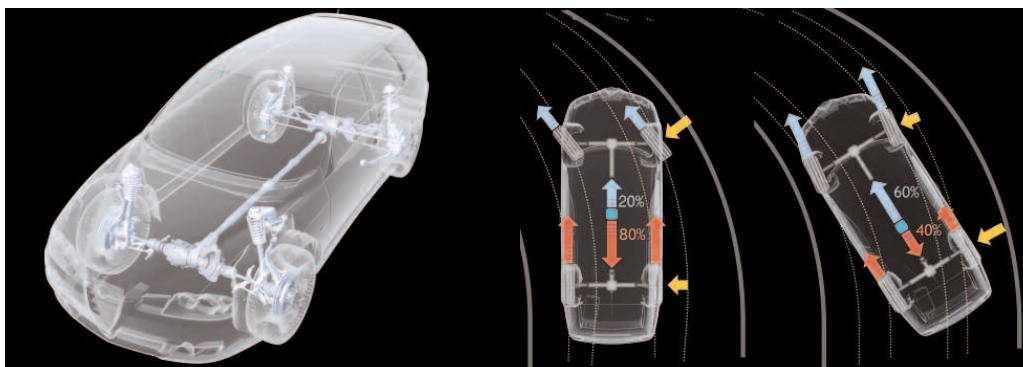


TRANSMISSION
INTÉGRALE Q4

Une des principales caractéristiques de l'Alfa Crosswagon Q4 tient au système innovant de transmission intégrale permanente. Le système est étudié pour offrir les performances maximales même en situation critique.

L'Alfa Crosswagon Q4 est l'aboutissement de l'évolution naturelle d'études et de recherches intégrant les succès obtenus dans le domaine "intégral".

C'est une voiture "multi-route" de toute dernière génération qui offre, non seulement une conduite dynamique et sportive



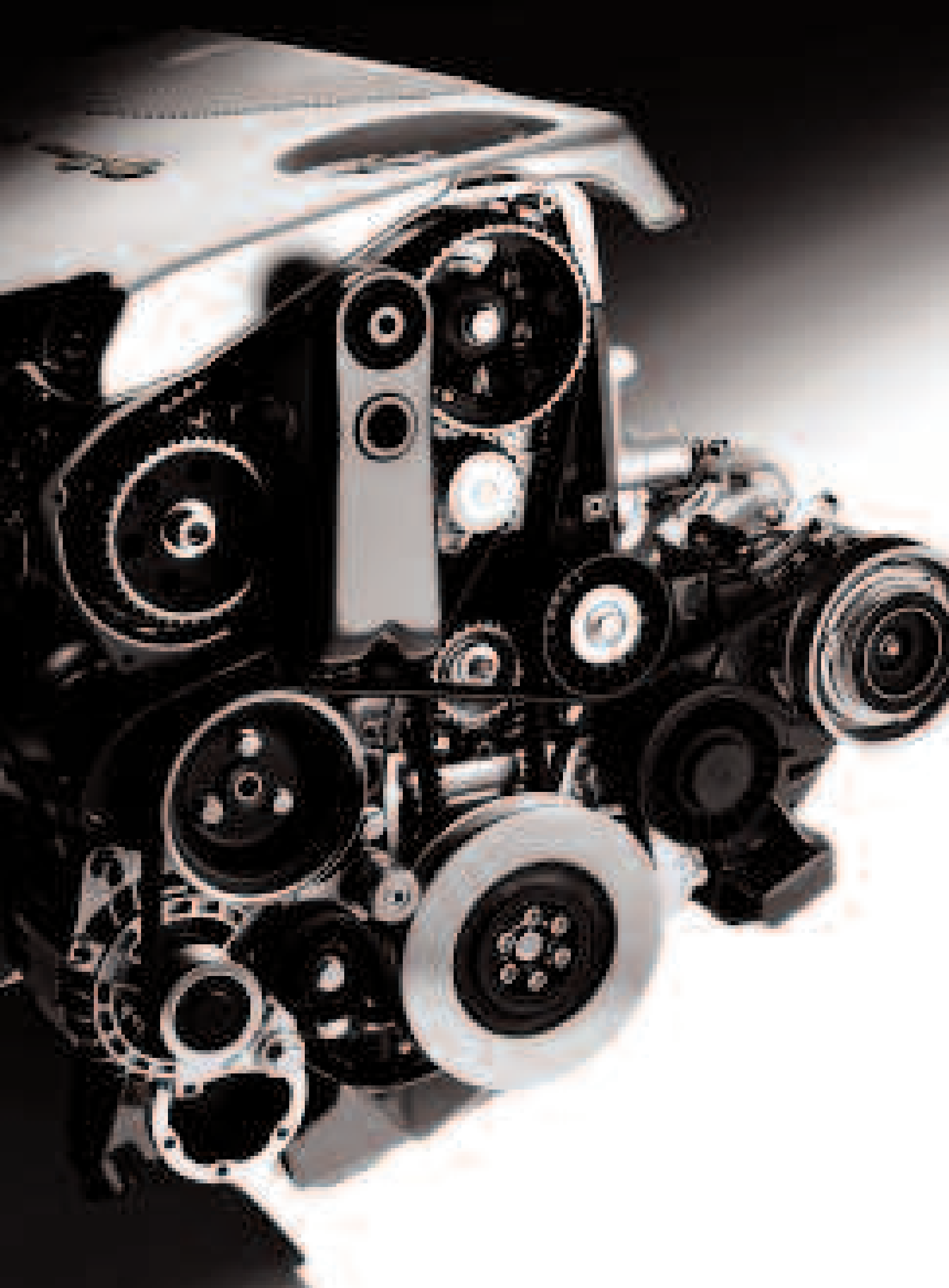
ESSIEU AVANT

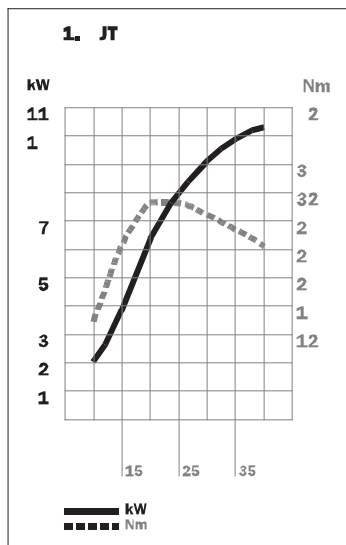


ESSIEU ARRIÈRE

sur les parcours routiers et autoroutiers classiques, mais qui maintient aussi ses dons de tenue de route et de comportement routier sur les terrains moins conventionnels.

La transmission intégrale Q4 – cœur du projet – est une transmission permanente à trois différentiels, le central de type autobloquant mécanique (Torsen C) qui permet de distribuer excellentement le couple variable sur les roues avant et arrière en gérant merveilleusement le couple moteur : en accélération, il envoie environ 80% de couple aux roues arrière en situation de sous-virage, laissant ainsi une plus grande adhérence latérale aux roues avant. En situation de survirage, il régule le couple à 40%, pour maintenir une plus grande adhérence latérale des roues arrière. Ainsi, selon l'adhérence au terrain, le système Q4 permet une répartition dynamique de la traction tant en accélération qu'en ralentissement. Pour parfaire la philosophie "multi-route" de l'Alfa Crosswagon Q4, la garde au sol a été rehaussée de 6,7 centimètres par rapport au Sportwagon.





Fidèle à ses traditions, l'Alfa Crosswagon Q4 est pleinement une Alfa Romeo : sportif et réactif sur route, agile et dynamique en tout terrain. L'Alfa Crosswagon Q4, équipé d'un puissant et intelligent 1.9 JTDM 150 ch allié à une boîte mécanique à 6 rapports, est né pour surmonter toute situation routière, sans jamais céder aux compromis.

Avec l'Alfa Crosswagon Q4, le confort et le comportement de la voiture sont en effet toujours au top sur chaque type de parcours, même sur les plus difficiles.

Revue dans les détails, la suspension avant est à quadrilatère "haut", tandis que l'arrière est



de type McPherson, avec des barres transversales à longueur différenciée.

Résultats :

- une plus grande capacité d'absorption des aspérités routières, typiques d'un parcours tout terrain, grâce au recul longitudinal de la roue, sans braquages induits, et grâce à l'incrément de l'angle d'anti-squat
- une linéarité et une précision parfaite dans la réponse de la direction, grâce au quadrilatère avant
- une tenue de route impeccable avec une belle capacité d'alignement automatique de la voiture, même en situation critique, obtenue grâce à un remarquable braquage de la roue sous charge latérale. Le train arrière garantit une stabilité exceptionnelle dans les manœuvres à grande vitesse et fournit la souplesse d'une véritable Alfa Romeo dans le "mixte étroit".

Le cœur de l'Alfa Crosswagon Q4 bat avec force et sûreté. Il se caractérise par une grande générosité sur tous les types de parcours.





DÉTAILS

La meilleure façon d'être séduit par l'Alfa Crosswagon Q4 est de s'abandonner aux sensations que procure sa conduite. C'est pourquoi chaque détail de l'habitacle est conçu pour garder ses émotions intactes : par exemple, la plupart des fonctions de l'installation Hi-Fi Bose® et du Cruise Control sont au volant, évidemment gainé de cuir de qualité. Pour la même raison, le dispositif de navigation a été intégré dans la console centrale, véritable cœur technologique du confort de bord. Enfin, pour aiguïser davantage le plaisir de conduire l'Alfa Crosswagon Q4, une boussole a été incorporée au rétroviseur, et des pédales en aluminium au design original ont été installées.



ACCESSOIRES

Fruit d'une recherche permanente pour répondre aux besoins de nos clients, la gamme d'accessoires permettant de personnaliser l'Alfa Crosswagon Q4 est particulièrement riche. En fonction de vos exigences, votre distributeur vous indiquera les meilleurs accessoires et options disponibles.

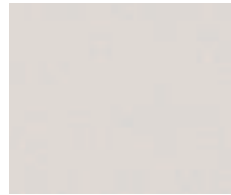
EXTÉRIEUR

TEINTES MÉTALLISÉES
651 Gris Stromboli
244 Vert Brooklands

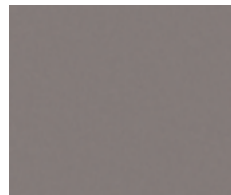
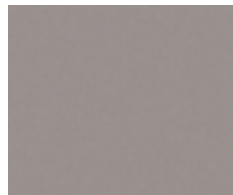


TEINTE DE SÉRIE
601 Noir Kyalami

245 Bleu Chiaia di Luna
603 Gris Navona
639 Gris Lipari

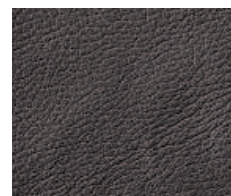
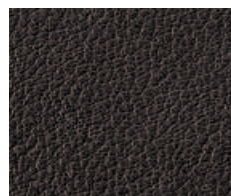
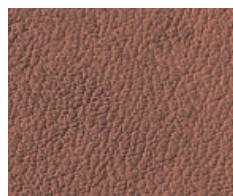
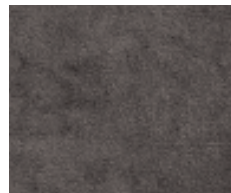


**TEINTES
BAS DE CAISSE**
Gris
Vert
Bleu
Noir

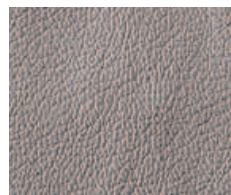


INTÉRIEUR

ALFATEX®
145 Noir
165 Beige
157 - 158 Gris

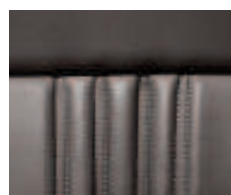


CUIR "TIBET"
401 Rouge
402 Noir
403 Bleu



439 - 406 Gris
445 Beige

CUIR "PLEINE FLEUR"
908 Noir
945 Beige
906 - 907 Gris



Option sur 623 Noir
632 Beige
683 Gris

CARROSSERIE ET INTERIEURS

COULEUR Code	DISTINCTIVE				SELECTIVE (ou option sur DISTINCTIVE)						SELECTIVE (en option)			
	ALFATEX®				CUIR "TIBET"						CUIR "PLEINE FLEUR"			
	Noir 145	Beige 165	Gris 157	Gris 158	Rouge 401	Noir 402	Bleu 403	Gris 439	Gris 406	Beige 445	Noir 908	Beige 945	Gris 906	Gris 907
Compteurs	Gris	Gris	Gris	Gris	Gris	Gris	Gris	Gris	Gris	Gris	Gris	Gris	Gris	Gris
Planche de bor	Noir	Noir/ Beige	Noir/ Gris	Gris/ Gris	Noir	Noir	Noir	Noir/ Gris	Gris/ Gris	Noir/ Beige	Noir	Noir/ Beige	Noir/ Gris	Gris/ Gris
CARROSSERIE / bas de caisse														
601 NOIR KYALAMI / noir	●	●	●	●	●	●	-	●	●	●	●	●	●	●
651 GRIS STROMBOLI/ gris	●	●	●	●	●	●	○	●	●	●	●	●	●	●
244 VERT BROOKLANDS/ vert	○	●	-	-	-	●	-	-	-	●	●	●	-	-
245 BLEU CHIAIA DI LUNA/ bleu	●	●	●	●	○	●	●	●	●	●	●	●	●	●
603 GRIS NAVONA/ gris	●	●	●	●	●	●	○	●	●	●	●	●	●	●
639 GRIS LIPARI/ bleu	●	●	●	●	●	○	-	●	●	●	○	●	●	●

COULEUR Code	PLANCHE DE BORD ET COMPTEURS EN CUIR "PLEINE FLEUR", SELLERIE EN CUIR "PLEINE FLEUR"					
	PACK LUSO (option sur SELECTIVE)					
	Noir 623		Beige 632		Gris 683	
Compteurs	Gris		Gris		Gris	
Planche de bord	Noir		Beige/Beige		Gris/Gris	
CARROSSERIE / bas de caisse						
601 NOIR KYALAMI / noir	●		●		●	
651 GRIS STROMBOLI/ gris	●		●		●	
244 VERT BROOKLANDS/ vert	●		●		-	
245 BLEU CHIAIA DI LUNA/ bleu	●		●		●	
603 GRIS NAVONA/ gris	●		●		●	
639 GRIS LIPARI/ bleu	○		●		●	

● = Combinaison conseillée ○ = Combinaison disponible - = Combinaison non disponible

CARACTÉRISTIQUES		1.9 JTDM 150
Nombre de cylindres, disposition		4 en ligne, transversale avant
Cylindrée (cm ³)		1 910
Puissance maxi ch-CEE (CEE-kW) / à tr/mn		150 (110) / 4 000
Couple maxi kg.m-CEE (Nm-CEE) / à tr/mn		31 (305) / 2 000
Alimentation		Injection directe Multijet avec turbocompresseur à géométrie variable et intercooler. Système de contrôle moteur électronique Bosch EDC 16.
TRANSMISSION		Permanente à 3 différentiels
Traction		Différentiel central autobloquant Torsen C, à 4 niveaux de blocage, intégré avec ASR et VDC. Répartition Nominale AV/AR : 42/58.
PNEUMATIQUES		"All Seasons" 225 / 55 R 17
DIRECTION		
Système de direction		A crémaillère
Diamètre de braquage entre trottoirs (m)		11
SUSPENSIONS		
Avant		A roues indépendantes, à triangles superposés à quadrilatère haut et barre stabilisatrice articulée sur rotules. Nouvelle traverse en aluminium réalisée en alliage.
Arrière		A roues indépendantes, type McPherson avec barres transversales de longueur différenciée, barres longitudinales montées sur des bagues hydrauliques, ressorts hélicoïdaux décalés et barre stabilisatrice articulée sur des rotules.
SYSTÈME DE FREINAGE TYPE GTA (DISQUES)		
Avant (mm)		D 330 x 32 (disques autoventilés) avec étriers en aluminium à 4 pistons
Arrière (mm)		D 276 x 10
CARROSSERIE - DIMENSIONS		
Nombre de places		5
Longueur / Largeur (mm)		4 441 / 1 765
Hauteur (mm)		1 497
Empattement (mm)		2 595
Voies avant / arrière à vide (mm)		1 529 / 1 504
Capacité du coffre norme VDA / banquette arrière rabattue (dm ³)		360 / 1 180
Angle d'attaque		17,6°
Angle de sortie		24,4°
Angle de point haut		17,7°
RAVITAILLEMENT - POIDS		
Réservoir carburant (l)		50
Poids total en charge norme DIN (kg)		1 530
Poids maxi remorquable (kg)		1 450
PERFORMANCES & CONSOMMATIONS*		
Vitesse maxi sur circuit (km/h)		192
Accélération (1 personne + 30 kg)		
0 - 100 km/h (s)		10,5
0 - 1 000 m (s)		30,9
Consommations (l/100 km)		
Cycle urbain		9,3
Cycle extra-urbain		5,8
Usage mixte		7,1
Émissions de CO ₂ (g/km)		161

SECURITE / MECANIQUE	DISTINCTIVE	SELECTIVE
ABS Bosch 5.7 à 4 capteurs actifs	•	•
Répartiteur de freinage EBD, antipatinage ASR	•	•
VDC (Système électronique de stabilisation de la trajectoire)	•	•
Système anti-calage moteur MSR	•	•
Airbags frontaux et latéraux	•	•
Interrupteur de déconnexion airbag côté passager	•	•
Airbags de tête rideaux "Window bags" avant et arrière	•	•
Ceintures de sécurité avant réglables en hauteur avec prétensionneur	•	•
Boîte de vitesses à 6 rapports	•	•
Projecteurs antibrouillard avant intégrés au bouclier	•	•
Système de fixation Isofix® pour sièges enfants	•	•
FPS / Coupure automatique de l'alimentation de carburant en cas de choc	•	•
Protection antidémarrage "Alfa Code"	•	•
ELECTRIQUES / FONCTIONNELS		
Vitres avant (séquentielle côté conducteur) et arrière électriques	•	•
Télécommande ouverture/fermeture des portes	•	•
Rétroviseurs extérieurs électriques et dégivrants	•	•
Crochets arrimage bagages	•	•
Volant réglable en hauteur et profondeur	•	•
Banquette arrière rabattable 2/3 - 1/3	•	•
Filet de séparation habitacle/hayon	•	•
Ordinateur de bord	•	•
Régulateur de vitesse "Cruise Control"	•	•
Radar de recul	•	•
CONFORT / ESTHETIQUE		
Poignées extérieures d'ouverture des portes avant en aluminium	•	•
Rétroviseurs extérieur couleur carrosserie	•	•
Barres de toit en aluminium	•	•
Protection de bas de caisse et de boucliers en alliage	•	•
Passages de roue élargis	•	•
Double sortie d'échappement chromée	•	•
Pédalier aluminium	•	•
Vitres athermiques teintées	•	•
Calandre chromée	•	•
Climatisation automatique à réglages séparés conducteur et passager	•	•
Recyclage automatique de l'air avec système AQS (Air Quality Sensor)	•	•
Volant sport en cuir 3 branches avec insert Gris Iron	•	•
Pommeau de vitesses gainé de cuir	•	•
Autoradio CD RDS avec commandes au volant et 6 haut-parleurs	•	•
Jantes en alliage 17" avec pneumatiques "All Seasons" 225/55R17	•	•
Accoudoir arrière et trappe à skis	•	•
EQUIPEMENTS COMPLEMENTAIRES		
Sellerie AlfateX®	•	
Sellerie Cuir		•
Capteur de pluie		•
Tapis de sol badgés Crosswagon		•
Rétroviseur intérieur photochromatique, avec boussole intégrée		•
Jantes en alliage 17" finition chromée		•
PACKS		
Lusso Sièges avant chauffants, sellerie en cuir pleine fleur, planche de bord en cuir pleine fleur	-	○
Confort Sièges avant chauffants, siège conducteur avec réglage lombaire manuel	○	○
Hiver Capteur de pluie et de buée	○	-

• = de série

○ = en option

- = non disponible